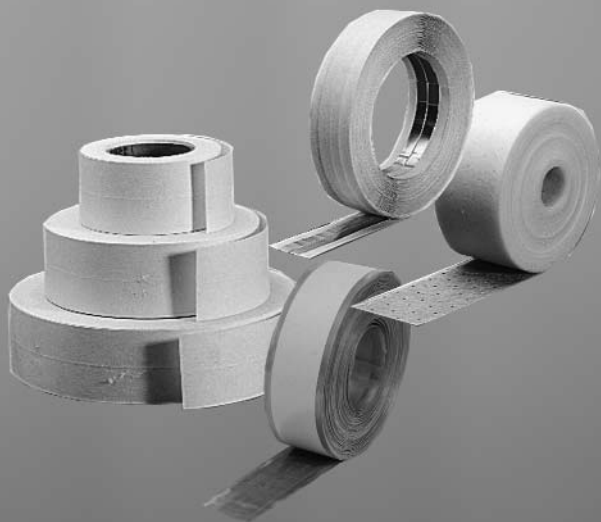


K440.es



Construcción en seco

01/2012

K440.es Cintas Knauf

Cintas para sistemas de Construcción en Seco
con Placas de Yeso Laminado

K440.es Cintas Knauf

Descripción, utilización, peso, código



Gráfico	Descripción	Utilización	Peso	Código
	<p>Cinta guardavivos compuesta por una cinta de papel con dos láminas de aluminio adherido a ella.</p> <p>Norma: UNE EN 14353-2009</p>	Protección de cantos y aristas vivas en tabiques, techos, trasdosados y estructuras con placas de yeso laminado.	60 g/ml.	30 m. 00003690
	<p>Cinta de papel microperforado.</p> <p>Norma: UNE EN 13963-2005</p>	Tratamiento de juntas manual o a máquina con cinta, con pasta de fraguado o secado: Knauf Fugenfüller Leicht, Jointfiller, Uniflott o F2F.	6,67 g/ml.	150 m. 00069914 23 m. 00003695
	<p>Cinta de malla Aquapanel en forma de cuadrícula. Con tratamiento anti-álcali</p>	Tratamiento de juntas manual con mortero de juntas en placas de cemento Aquapanel. (No apta para placas PYL)	5 g/ml.	50 m. 00049373
	<p>Cinta de fibra de vidrio</p>	Tratamiento de juntas entre placas Knauf Fireboard para sistemas de protección al fuego	6 g/ml.	25 m. 00003698
	<p>Cinta de plomo, de distintos espesores: 1,0 mm; 2,0 mm y 3,0 mm.</p>	Para protección de los perfiles en sistemas de protección contra radiaciones Knauf.	28,5 g/ml. 570 g/ml.	1 mm. – 20 m. 9595040100 2 mm. – 20 m. 9595040200

Knauf GmbH España, Av. de Manoteras, 10 - edificio C - 28050 Madrid

El coste de la llamada es de 0,0887 €/min. durante el primer minuto y 0,0688 €/min. los restantes, llamando desde un teléfono fijo desde España. Las llamadas desde un móvil o internacionales, son las fijadas por el operador.

Todos los derechos reservados. Prohibida la reproducción total o parcial, sin la autorización de Knauf GmbH España. Garantizamos la calidad de nuestros productos. Los datos técnicos, físicos y demás propiedades consignados en esta hoja técnica, son el resultado de nuestra experiencia utilizando sistemas Knauf y todos sus componentes que conforman un sistema integral. Los datos de consumo, cantidades y forma de trabajo, provienen de nuestra experiencia en el montaje, pero se encuentran sujetos a variaciones, que puedan provenir debido a diferentes técnicas de montaje, etc. Por la dificultad que entraña, no ha sido posible tener en cuenta todas las normas de la edificación, reglas, decretos y demás escritos que pudieran afectar al sistema. Estas normas de utilización, deben ser tenidas en cuenta por quienes harán uso del mismo. Cualquier cambio en las condiciones de montaje, utilización de otro tipo de material o variación con relación a las condiciones bajo las cuales ha sido ensayado el sistema, puede alterar su comportamiento y en este caso, Knauf no se hace responsable del resultado de las consecuencias del mismo.

Atención al cliente:

España: 908 00 00 - Portugal: 999.00.00

www.Knauf.es

Código: xxxxxxxxxxxx
Edición: 01/2012

Los detalles constructivos, así como los datos físicos, estáticos y propiedades de nuestros sistemas, se pueden garantizar solamente utilizando productos comercializados o recomendados por Knauf GmbH.

