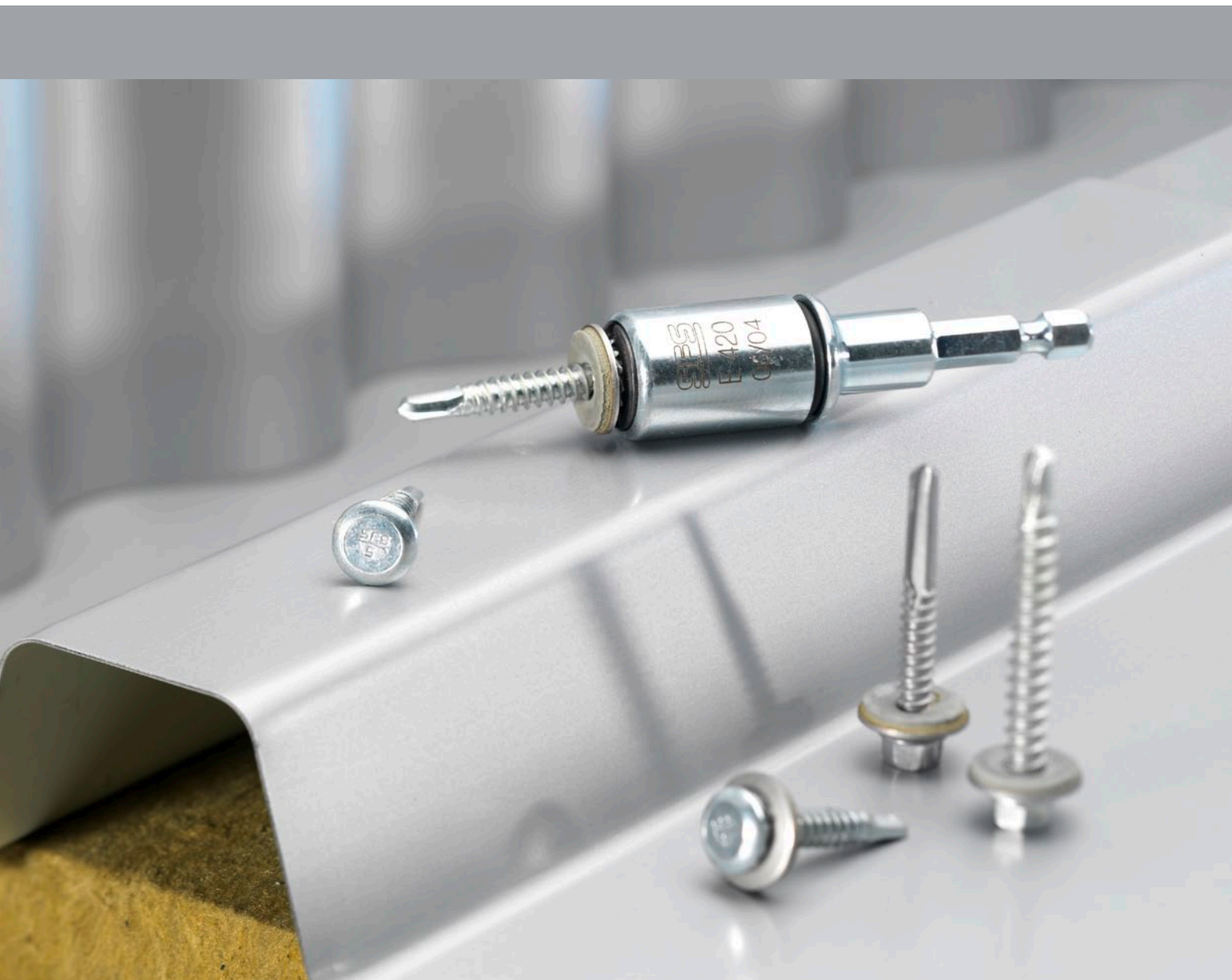


**Sistema SFS-irus®**  
**Instalación rápida, efectiva y atractiva**  
**para la construcción ligera y las fachadas ventiladas**



# E420

■ El sistema SFS-*irius*® le presenta una combinación única de útil de montaje y fijación que lleva a un nuevo nivel de resultados.

■ La atornilladora ultraligera DI650 permite una instalación fácil y sin esfuerzo. Su alto rendimiento y práctico tope de profundidad son ideales para realizar una fijación correcta.

■ Instalación eficiente y fiable para adornar y proteger su fachada.

■ Reducción de la pérdida innecesaria y costosa de tornillos.

■ Herramienta de montaje **DI650**



Código de artículo 1209920

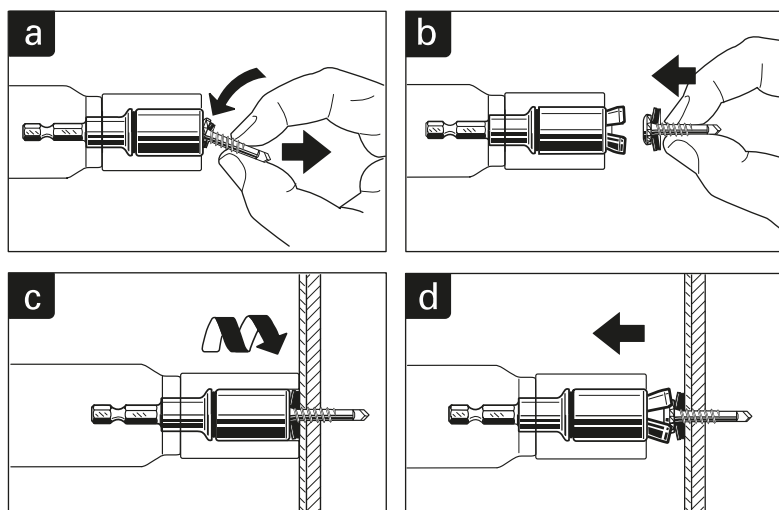


Los 4 pasos para una fijación estética

■ La llave E420 se emplea para instalar fijaciones auto-taladrantes con el sistema *irius*®.

La fijación es enganchada a través de los dientes debajo de su cabeza dando lugar a una instalación firme y segura - incluso en difíciles posiciones de trabajo.

Así se evita que la fijación se tambalee o patine con el consecuente daño que puede ocasionar al panel de la fachada.



© SFS intec 01.2014 / Impreso en Portugal. Sujeto a modificaciones técnicas.