

INSOPLAST® é uma membrana armada de base betume elastomérico, flexível e de alta densidade. Bom isolante do ruído aéreo e excelente redutor de vibrações.

### VANTAGENS

- Incrementa a massa dos paramentos aligeirados e rígidos como placas de gesso cartonado/laminado, chapas ou madeiras, conseguindo um maior rendimento acústico.
- Melhora o isolamento às baixas frequências e à ressonância de materiais rígidos.
- Armada com fibra de vidro, facilita a aplicação com fixações.
- Fácil de manusear e cortar.
- Não absorve água.
- Imputrescível.



### APLICAÇÃO

- Isolamento ao ruído aéreo em alvenaria e revestimentos com placas de gesso cartonado.
- Isolamento ao ruído aéreo em tectos com placas de gesso cartonado.
- Combinado com materiais fonoabsorventes para isolamento acústico em cavidades.

### REGULAMENTAÇÃO

- Em conformidade com as normas EN ISO 140-1, EN ISO 140-3, EN ISO 140-6, EN ISO 140-8, EN 20140-2 e EN ISO 717/1/2.
- Sistema de Qualidade de acordo com a ISO:9001.

### ISOLAMENTO ACÚSTICO

A SOPREMA reserva-se o direito de modificar os dados referidos sem aviso prévio e nega qualquer responsabilidade em caso de anomalias provocadas por utilização indevida do produto. Os valores indicados na ficha técnica correspondem aos valores médios dos testes realizados no nosso laboratório.

## APLICAÇÃO EM OBRA

### SUORTE:

- O suporte deve ser regular, liso, limpo e seco. Também deve estar isento de elementos perfurantes ou outros que possam danificar a membrana.

### COLOCAÇÃO DA MEMBRANA:

- Aplica-se cola de contacto na membrana e no suporte de acordo com as instruções do fabricante. Em continuação coloca-se a membrana sobre o suporte, pressionando em toda a sua superfície para evitar a formação de bolhas de ar e assegurar a correcta aderência. Admite também a sua colocação com fixação mecânica tipo grampos/agrafos ou similar.

### JUNTAS:

- Colocam-se os distintos panos da membrana justapostos e com juntas desencontradas, em relação à placa de gesso cartonado aplicada, com a precaução de assegurar que não fiquem pequenas aberturas que possam reduzir o nível de isolamento acústico que se deseja alcançar.



## PRECAUÇÕES

- Comprovar que o suporte está livre de elementos perfurantes que possam danificar a membrana.
- Comprovar que as juntas estão correctamente seladas e que não há aberturas, uma vez que pequenas aberturas podem reduzir o nível de isolamento acústico que se deseja alcançar.

## APRESENTAÇÃO E ARMAZENAMENTO

	<b>INSOPLAST 3</b>	<b>INSOPLAST 6</b>
Peso (Kg/m <sup>2</sup> )	3,0	6,0
Espessura (mm)	2	4
Comprimento (m)	14 (± 1%)	7 (± 1%)
Largura (m)	1,0	1,0
Rolos / palete	27	27
Armazenamento	Vertical. Armazenar dentro da embalagem original, em lugar seco e protegidos da intempérie. Tempo máximo de armazenamento: 2 anos.	

## ISOLAMENTO ACÚSTICO

A SOPREMA reserva-se o direito de modificar os dados referidos sem aviso prévio e nega qualquer responsabilidade em caso de anomalias provocadas por utilização indevida do produto. Os valores indicados na ficha técnica correspondem aos valores médios dos testes realizados no nosso laboratório.

## CARACTERÍSTICAS TÉCNICAS

CARACTERÍSTICAS	INSOPLAST 3	INSOPLAST 6	Unidade
Resistência à tração (SL)	≥300	≥350	N/5cm
Resistência à tração (ST)	≥250	≥250	N/5cm
Temperatura de trabalho	-5/90	-5/90	°C
Reação ao fogo	F	F	Euroclasse

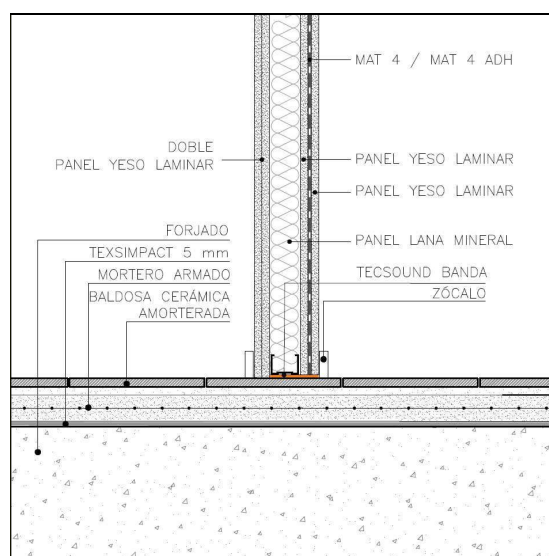
## DADOS ACÚSTICOS DO PRODUTO APLICADO

### SISTEMA PI(b)-1

Parede de separação constituída por **Placa de gesso cartonado** de 12,5 mm, isolamento acústico **TECSOUND S50 BAND 50**, isolamento acústico **INSOPLAST 6**, isolamento acústico **LÃ MINERAL** e **Placa de Gesso cartonado** de 12,5 mm.

FREQUÊNCIAS (Hz)	R com INSOPLAST	R sem INSOPLAST	Ud
125	35	22,5	dB
250	46	40,5	dB
500	56	52,0	dB
1000	62	57,0	dB
2000	64	52,4	dB
4000	65	47,6	dB
Índice global de redução acústica ponderado A, $R_A$	<b>51</b>	<b>44</b>	dBA
Índice global de redução acústica, $R_w$	<b>55</b>	<b>47,6</b>	dB

Dados segundo ensaio de isolamento acústico ao ruído aéreo de acordo com a EN ISO 140-3:1995 pelo laboratório homologado APPLUS



(\*) Para outros sistemas, ver manual de Sistemas de Isolamento Acústico ou consultar o Departamento Técnico.



## ISOLAMENTO ACÚSTICO

A SOPREMA reserva-se o direito de modificar os dados referidos sem aviso prévio e nega qualquer responsabilidade em caso de anomalias provocadas por utilização indevida do produto. Os valores indicados na ficha técnica correspondem aos valores médios dos testes realizados no nosso laboratório.